

お客様の声をかたちにします

We turn our customer's requests into reality.

ごあいさつ

企業や地域社会を取り巻く環境が日々変わるなか、お客様の求められるものも変わっております。

このような環境のもと、「お客様の声をかたちにします」という経営理念に常に立ち帰り、お客様の経営資源のうち、「何を活かすべきか?」「何を变えるべきか?」を共に考え、お客様ごとの最適な製品やサービスのご提供に努めてまいります。

代表取締役社長
森脇 雄二

企業理念

1

お客様のニーズに
お応えできる製品(サービス)を提供し、
お客様の信頼を得ることを使命とします

お客様の声をか
かたちにします

2

社会規範・法令を遵守し、
ひとと環境を大切に
企業を目指します

3

チャレンジ精神を發揮し、
創造的な企業を
目指します

会社概要

社名	埼玉エンジニアリング株式会社
本社	広島県広島市中区大手町3-3-27 大手町マンション3F
東京営業所	東京都港区芝浦4-14-13 日本電気計器検定所別館3号館3F
吉島工場	広島県広島市中区吉島町4-5
子会社	嘉興東広電子儀表有限公司 中国浙江省嘉興桐郷市鳳鳴開発区同勝路320号6棟
設立	平成4年4月2日
資本金	3,000万円
従業員数	77人(令和5年4月現在)
売上高	22億円(過去2年平均実績)
代表取締役	西原 柳太郎 森脇 雄二
主要取引先 (順不同)	中国電力ネットワーク株式会社 中国計器工業株式会社 一括受電サービス事業者/ESCO事業者 株式会社エネルギア・ソリューション・アンド・サービスほか

沿革

平成 4年 4月	遠方監視・制御システムの開発を目的に日本ベンディング(株)の協力会社として、埼玉エンジニアリング(有)を創立
平成 10年 10月	埼玉エンジニアリング(株)として組織再編
平成 13年 10月	日本ベンディング(株)の事業所整理に伴い、電力システム・計測制御および環境ソリューション部門の事業内容などを日本ベンディング(株)より継承
平成 14年 4月	新しい事業展開に向けて本社の移転、組織を改組
平成 14年 10月	全国的な展開に向けて東京事務所を設置
平成 15年 11月	資本金を3,000万円に増資
平成 16年 6月	東京事務所を東京営業所として組織を改組し、田町に移転
平成 17年 6月	本社を中区吉島町に移転
平成 27年 12月	嘉興東広電子儀表有限公司を設立
平成 28年 9月	一般建設業(電気工事・電気通信工事)広島県知事許可を取得
令和 3年 1月	資材倉庫を広島市安佐南区祇園に新設
令和 5年 4月	大手町本社を設置し、吉島本社を吉島工場へ改称
令和 5年 7月	紙面倉庫を吉島工場へ統合

品質方針

豊かな創造力と新しい技術力で、お客様に信頼され、満足いただける良い品質の製品及びサービスを提供し、ご期待に応えます。

〈品質マネジメントシステム〉

事項	内容
登録組織名	埼玉エンジニアリング株式会社 本社・吉島工場
適用規格	JIS Q 9001:2015(ISO 9001:2015)
登録番号	Q3491
登録範囲	電力計・配電速装装置の設計・開発および製造・販売
登録日	2016年1月15日
改訂日	2018年7月2日

〈行動指針〉

- 組織を取り巻く内部および外部の課題を明確にして、品質マネジメントシステムの効果的な運営管理を図ります。
- 利害関係者及び関連する法令・規制の要求事項を満たすために、組織の能力を最大限に活用します。
品質マネジメントシステムのPDCAに基づき、業務を体系的に見直し、継続的改善を図ります。
- お客様から信頼され、安心と満足を得られる製品・サービスを提供し、会社の発展に努めます。
- 経営資源を効果的に活用し、健全で活力ある明るい職場づくりに努めます。

SEI 埼玉エンジニアリング株式会社

本社
〒730-0051
広島市中区大手町3-3-27
大手町マンション3F
Tel:082-249-6251(代表番号)
Tel:082-545-2435(本社営業部直通)
FAX:082-249-6256



東京営業所
〒108-0023
東京都港区芝浦4-14-13
日本電気計器検定所別館3号館3F
Tel:03-5439-6523
FAX:03-5439-6524



吉島工場
〒730-0821
広島市中区吉島町4-5
Tel:082-545-2058
FAX:082-545-2465



SEI

埼玉エンジニアリング株式会社

会社案内 company brochure



事業紹介

当社は、お客さまの声をかたちにするため、計測・通信技術を組み合わせた製品やシステムを主に4分野で提供しています。提供にあたり、システム設計、製品開発、製造から導入に至るまで、お客さまのニーズに合わせた提案を行います。



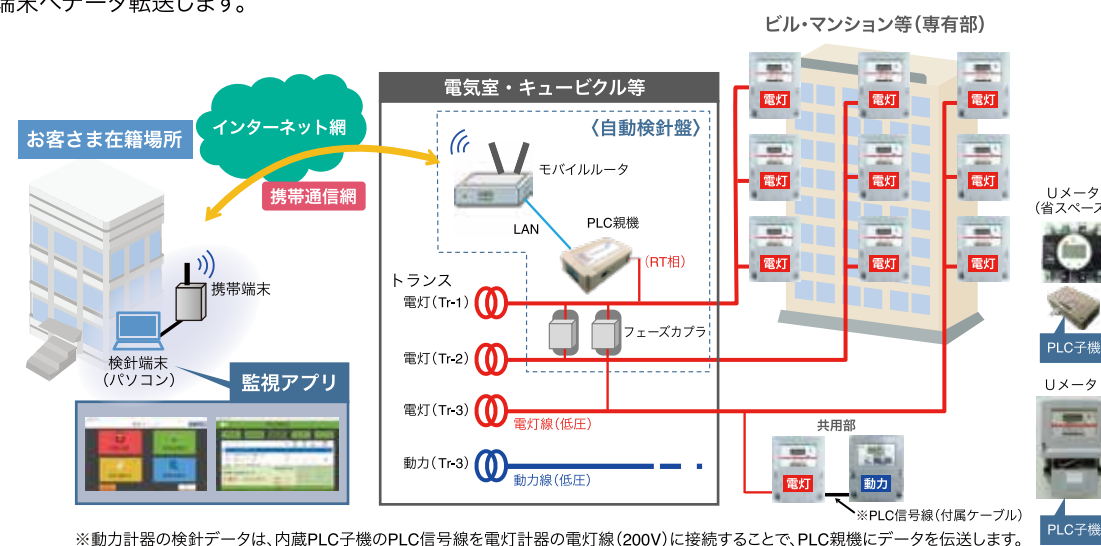
製品紹介

[自動検針システム機器]

自動検針システムは一括受電業者様は勿論ですが、小規模物件へも導入されております。電力量計から監視アプリまですべて自社品のため、柔軟な対応でお客さまのニーズにお応えしております。

PLC通信機器を利用した自動検針システム(構成例)

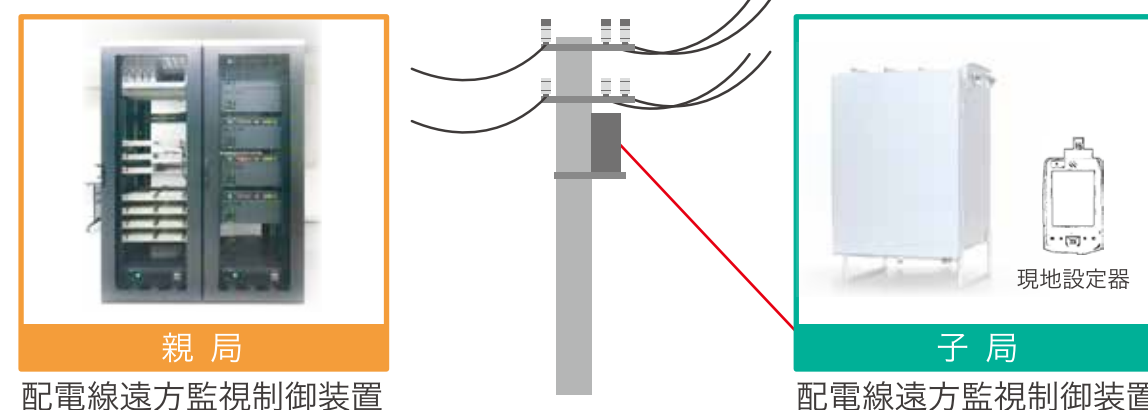
本システムは電力線搬送通信(PLC方式)により、PLC親機が各電力量計から30分値を収集し、モバイルルータ等を経由して検針端末へデータ転送します。



開発紹介

[配電線遠方監視制御システム]

配電線遠方監視制御システムは、柱上に設置する「子局」と所内に設置する「親局」を通信線(メタリック/光)によって接続し、配電線の監視制御(開閉器の状態監視、入切制御等)を行います。



開発紹介

[その他のソリューション]

他にも無線・PLC通信などを利用した、さまざまなシステム開発を行っております。お客さまのニーズにお応えするために新たなシステム開発を積極的に行っております。

システム開発ロードマップ



MEMO

▼ 詳しくはホームページをご覧ください

<https://www.sai koh-e.co.jp/>