

ユー  
Uメータシリーズ

電子式電力量計（変成器付、普通級、屋内耐候形、表面取付型、発信装置付）

形名

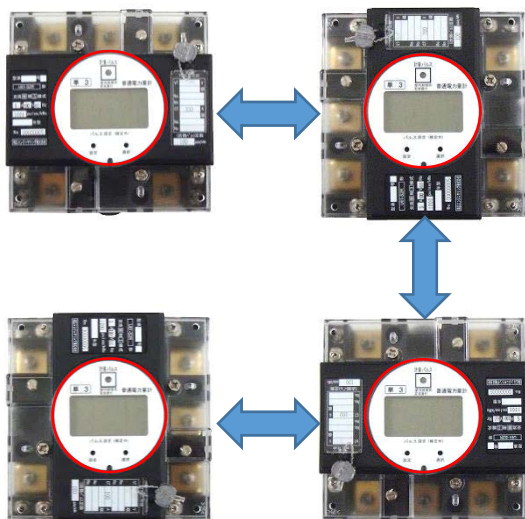
# U61-S2R/U71-S2R

特長

- ◆計量法に準拠し日本電気計器検定所の型式承認を取得
- ◆逆方向電流無計量
- ◆通信機能付（カレントループ）
- ◆発信装置付（無電圧接点）
- ◆LCDによる計量値表示（表示方向は4方向に切替可能）
- ◆IEC35mm レール取付可能



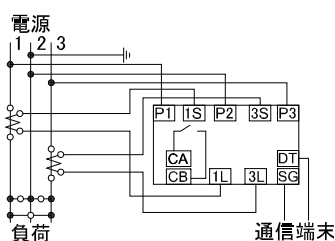
表示部は90° 毎（0° 90° 180° 270°）に回転できるので  
どの方向への配線にも対応できます。



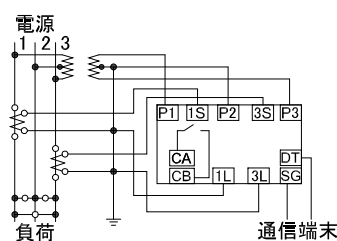
レール取り付けイメージ

接 続 図

U61-S2R / U71-S2R (CT付)



U61-S2R / U71-S2R (VT-CT付)



電源・負荷接続端子：M4ねじ用丸型圧着端子を使用して下さい。  
通信端子・発信パルス端子：M3ねじ用丸型圧着端子を使用して下さい。

仕 様				
計器の種類		普通電力量計		
形 名	U61-S2R	U71-S2R		
耐 候 性 能	屋内耐候形			
相 線 式	単相 3 線式	三相 3 線式		
型式承認番号	第 4344 号	第 4345 号		
定 格 電 圧 (※1)	100V	100V	200V	/110V
定 格 電 流	/5A			
定格周波数 (※1)	50Hz または 60Hz			
表 示	計量値	LCD 表示 6 桁 (□□□□. □□または□□□□□. □) (※2)		
	その他	動作、無計量		
	乗率	10 の整数べき倍		
負 担	電圧回路の電力損失	皮相電力 1VA 以下		
	電流回路の電力損失	皮相電力 1VA 以下 (定格電流の 1/2 負荷)		
	外形寸法	W100×H100×D70		
	質 量	約 0.6 kg		
	取付方法	表面取付 (IEC レール、ねじ止め)・前面接続		
	準拠規格 (精度)	JIS-C-1216 (普通級 2.0%)		
	通信方式	カレントループ通信方式 (※3)		
発 信 装 置	接点構成	無電圧接点 (※3)		
	接点容量	110VAC または 100VDC, 100mA (※3)		
	パルス幅	60, 120, 240, 520, 820, 1020ms より選択 (※3)		
	パルス定数設定値	0.1, 1, 10, 100 より選択 (※4)		

※1. 定格電圧、定格周波数、変成器の仕様、発信装置の仕様はご購入時にご指定下さい。

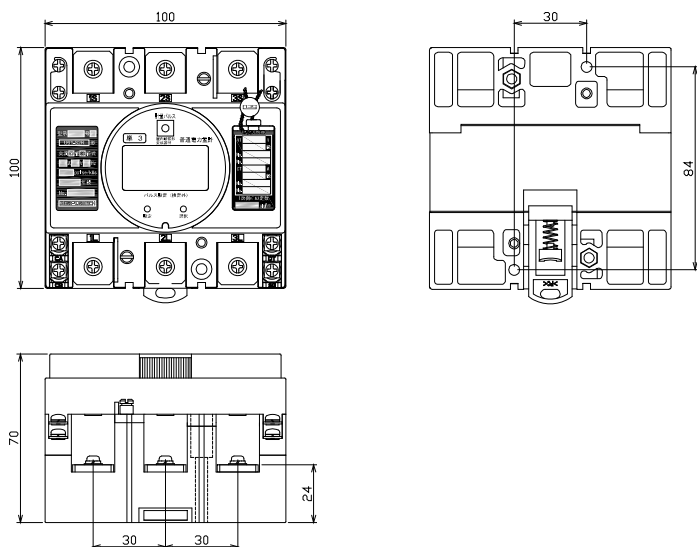
※2. 計量値表示の桁区分 全負荷電力 10kW未満：□□□□. □□  
全負荷電力 10kW以上：□□□□□. □

※3. 通信および発信パルスの仕様の詳細に関しては、巻末の連絡先までご連絡下さい。

※4. パルス定数 (pulse/kWh) はパルス定数設定値÷乗率となります。

## 外 形 寸 法

U61-S2R / U71-S2R



## SECO 埼玉エンジニアリング株式会社

本社 TEL:082-249-6251 FAX:082-249-6256  
〒730-0821 広島県広島市中区吉島町 4-5

東京営業所 TEL:03-5439-6523 FAX:03-5439-6524  
〒108-0023 東京都港区芝浦 4-14-13 日本電気計器検定所別館 3 号館 3F

大阪営業所 TEL:06-6616-9450 FAX:06-6616-9451  
〒550-0014 大阪府大阪市西区北堀江 1-2-27 AXIS SOUTH 四ツ橋ビル 803 号

※本カタログの記載内容は 2017 年 12 月現在のものです。

※本カタログ記載の仕様およびデザイン等は、断りなく改正・改訂することがありますが、ご了承ください。